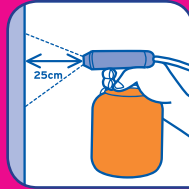


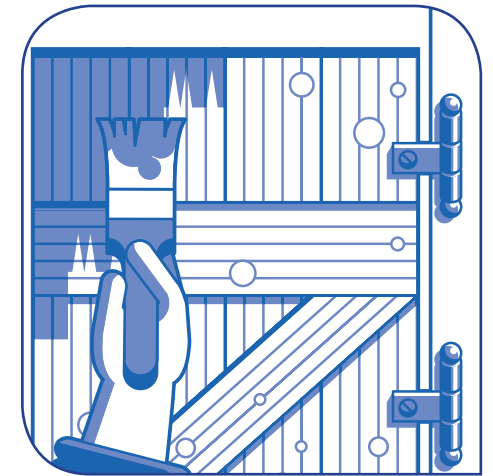
- Pour éclaircir la teinte de votre lasure, mélangez-y de la lasure incolore à hauteur de 25% du mélange maximum.
- Pour appliquer votre lasure vous pouvez également utiliser un pistolet à peindre.

Consultez la fiche conseil Brico E.LECLERC "Bien peindre au pistolet".



Bien appliquer VOS LASURES

Les lasures conviennent particulièrement bien à la protection des boiseries extérieures. Opaques ou transparentes, elles laissent apparentes les veines et les noeuds du bois, et sont faciles à appliquer. Elles peuvent comporter des agents fongicides et insecticides pour une meilleure protection du bois.



TOUT CE QU'IL VOUS FAUT

- Pinceaux plats et larges
- Rouleaux à poils courts
- Pâte à bois
- Papier de verre
- Cale à poncer ou ponceuse à bande
- Brosse douce
- Brosse métallique
- Couteau à peindre
- Lessive de type Saint Marc®
- Traitement fongicide et insecticide pour bois



PRÉPAREZ VOS BOIS...

Pour réussir une lasure, le bois doit être sain, propre et sec.

Sur des boiseries neuves :



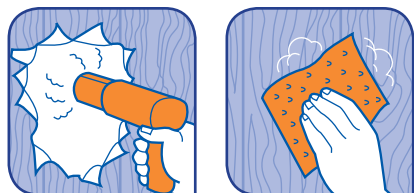
- Appliquez un fongicide (contre les moisissures) et un insecticide, puis poncez avec un papier de verre de plus en plus fin. Dépoussiérez.

Sur des boiseries déjà lasurées et en bon état :



- Dépoussiérez en brossant le bois ou lessivez à la lessive Saint Marc®, rincez à l'eau claire.

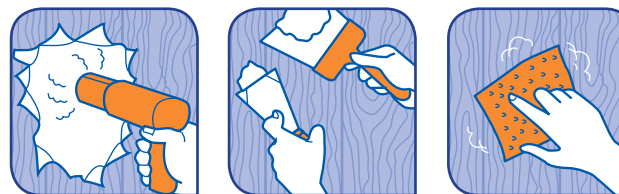
Sur les boiseries anciennes, déjà lasurées et en mauvais état :



- Décapez les parties abîmées puis poncez au papier de verre fin.

décoration

Sur des boiseries précédemment peintes ou vernies :



- Décapez le bois à nu à l'aide d'un décapant chimique ou d'un décapeur thermique. Retouchez à la pâte à bois toutes les imperfections des surfaces à lasurer, puis poncez légèrement.

S'il est noirci, traitez à l'éclaircisseur ; s'il est vermoulu par endroits, appliquer un durcisseur. Traiter ensuite comme un bois neuf.

APPLIQUEZ VOTRE LASURE...



- Choisissez un jour de beau temps sec, température entre 15° et 25° : le froid ralentit le séchage, la chaleur rend la lasure collante.
- Mélangez soigneusement la lasure.
- Testez sur une petite surface pour vous assurer de l'effet rendu.



- Appliquez la lasure grassement, à l'aide d'un pinceau plat ou d'un petit rouleau à poils courts, dans le sens des fibres du bois pour favoriser son imprégnation.

- Étalez et lissez avec soin en deux ou trois couches. Sur les bois neufs, trois couches sont indispensables pour une bonne protection.
- Espacez l'application entre chaque couche d'environ 24 heures.
- Laissez sécher 48 heures.