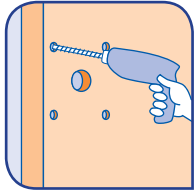


POSEZ VOTRE VERROU...

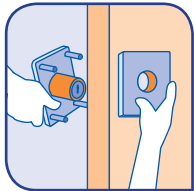
Préparez la pose de votre verrou

- Fixez le gabarit fourni avec le verrou sur la porte avec de l'adhésif. Sachez que la hauteur conseillée est de 1,5 m.
- Marquez les emplacements de perçage (fixation et cylindre) à l'aide d'une pointe.

Percez l'emplacement de votre verrou

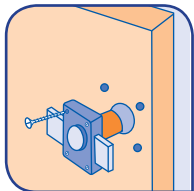


- Percez les trous de fixations du verrou de part en part en vous positionnant du côté extérieur de la porte.
- Percez le trou de passage du cylindre à l'aide d'une mèche d'un diamètre légèrement supérieur à celui-ci.

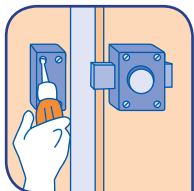


- Dans le cas d'un verrou avec contre-plaque, posez celle-ci sur la porte.

Mettez en place votre verrou



- Positionnez le verrou et fixez-le avec 4 vis, que le verrou ait une contre-plaque ou non.



- Fermez la porte et sortez le pêne pour repérer l'emplacement de la gâche.
- Fixez celle-ci avec 4 vis en la centrant par rapport au pêne.

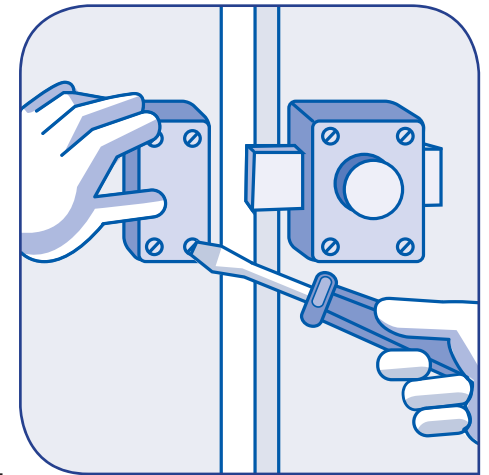
© 2013 RCS 414 947 093 RCS @com BORDEAUX B6690 Réf : FC_56_BRICO_SECURITE-PORTES

Bien renforcer la SÉCURITÉ de vos PORTES

Pour vous sentir plus en sécurité, vous pouvez adjoindre à la serrure de votre porte un verrou, mais vous pouvez également changer cette serrure pour une serrure multipoints. Ces deux équipements, très normés, vous garantissent une bien meilleure protection contre les effractions.

Leurs poses doivent être rigoureuses afin de garantir leur bon fonctionnement et ne sont pas si lourdes qu'elles y paraissent.

Découvrez dans cette fiche tous nos conseils pour équiper votre porte d'une serrure multipoints ou d'un verrou et ainsi vous sentir plus en sécurité chez vous.



TOUT CE QU'IL VOUS FAUT

Les matériaux :

- Serrure multipoints normée A2P
- Verrou A2P normé A2P

Les outils :

- Tréteaux
- Tournevis ou visseuse
- Pâte à bois ou mastic adapté au matériau de votre porte
- Poinçon métallique
- Perceuse et mèches adaptées
- Vis adaptées
- Ciseau à bois ou lime
- Scie à métaux
- Crayon
- Mètre

Pour toute recherche d'information : www.e-leclerc.com ou en appelant :

ALLO E.Leclerc

N°Cristal 09 69 32 42 52

APPEL NON SURTAXE

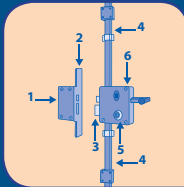


[Service Allo E.Leclerc disponible du lundi au samedi, de 8h30 à 19h sauf jours fériés et de 8h30 à 18h les veilles des jours fériés. Prix appel local à partir d'un poste fixe.]

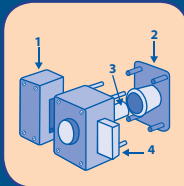


AVANT DE COMMENCER...

Un peu de vocabulaire



- 1 - Gâche
- 2 - Têtière
- 3 - Pêne
- 4 - Tringle
- 5 - Cylindre
- 6 - Coffre de la serrure



- 1 - Gâche têtère
- 2 - Contre-plaque
- 3 - Cylindre
- 4 - Pêne

Les normes de sécurité

Nous vous conseillons de choisir des serrures multipoints et des verrous munis de la norme A2P. Celle-ci signifie que les serrures et les verrous ont été testés à de nombreuses reprises et classés en fonction de leur résistance. Des étoiles symbolisent celles-ci :



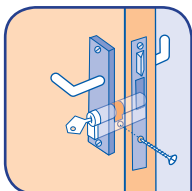
- 1 étoile : 5 minutes de résistance à l'effraction.
- 2 étoiles : 10 minutes de résistance à l'effraction.
- 3 étoiles : 15 minutes de résistance à l'effraction.

CHANGEZ UNE SERRURE POUR UNE SERRURE MULTIPOINTS...

La pose est expliquée ici dans le cas d'une serrure à 3 points. Pour les serrures de plus de 3 points, le principe de pose est le même, mais il vous faudra prévoir en plus l'emplacement des gâches supplémentaires.

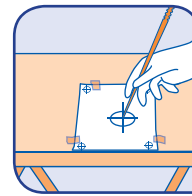
Retirez votre ancienne serrure

- Commencez par démonter la porte et par la poser sur des tréteaux : il sera ainsi plus facile de poser les tringles.
- Démontez l'ancienne serrure, ainsi que sa poignée, sa gâche et éventuellement ses verrous.



- Pour démonter une serrure à cylindre encastrée, dévissez d'abord la vis de maintien du cylindre, puis retirez ce dernier en tournant légèrement la clé. Dévissez ensuite les vis de fixation de la têtère et enlevez le coffre de la serrure en vous aidant éventuellement de la pointe d'un tournevis pour faire levier.

aménagement



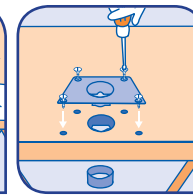
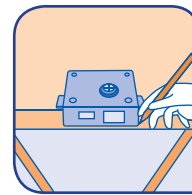
- Rebouchez les trous de l'ancienne serrure.
- Repérez à l'aide du gabarit fourni les points de fixation et de perçage sur la porte, en tenant compte du fait que la hauteur de la poignée doit être d'environ 1 m. Marquez ces points à l'aide d'un poinçon.

Posez votre serrure multipoints

- Percez la porte à l'endroit du cylindre et de la tige carrée de la poignée.

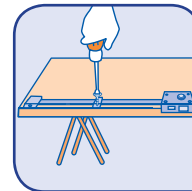
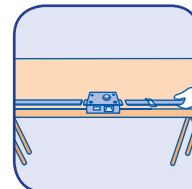
Dans le cas d'une porte en bois, pour éviter son éclatement, commencez par percer du côté extérieur. Lorsque vous voyez la mèche apparaître de l'autre côté, continuez de percer cette fois par l'intérieur.

ASTUCES DE PRO



- Présentez la serrure sur la porte, et repérez l'emplacement de têtère.
- Entaillez légèrement son emplacement pour permettre son logement.
- Vissez ensuite la plaque de renfort et le protège cylindre, pour les modèles qui en sont munis.
- Fixez enfin la serrure.

Posez les tringles de la serrure

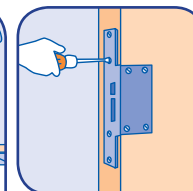
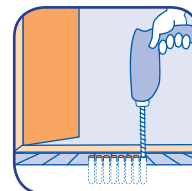


- Positionnez les tringles de chaque côté de la serrure et rentrez son pêne : la porte est alors en position ouverte.
- Réglez les tringles pour qu'elles affleurent le haut et le bas de la porte. Pour les modèles à recouper, fixez les tringles sur les têtons d'ancrage, puis coupez-les à l'affleurement du haut et du bas de la porte. Pour les modèles ajustables, faites-les glisser à la bonne longueur.

- Fixez les tringles sur la porte à l'aide des fixations hautes et basses.
- Fermez la serrure pour vérifier le bon fonctionnement.

Posez les gâches

- Reposez la porte sur ses gonds et fermez-la.
- Marquez au plafond et au sol l'emplacement des tringles. Marquez également l'emplacement du pêne sur l'huissierie de la porte.



- À l'aide de la perceuse, pratiquez une série de trous alignés successifs aux emplacements marqués.
- Fixez les gâches hautes, basses et centrales.
- Vérifiez la bonne fermeture et ouverture de la porte.