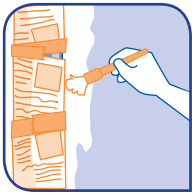


décoration



- Peignez à l'aide d'un pinceau fin derrière les gouttières, en prenant garde à ne pas déchirer le papier journal de protection.

Appliquez deux couches de peinture de finition, pour un meilleur résultat et une plus grande durabilité.

ASTUCE
DE PRO

décoration

Bien peindre votre FAÇADE

- Respectez le temps de séchage indiqué par le fabricant entre chaque couche.

ASTUCE
DE PRO

- Achevez votre pan de mur d'une seule traite avant de passer au suivant.
- Essayez de vous arrêter chaque jour sur une rupture naturelle du mur (descente de gouttière, angle...) pour éviter les démarcations.
- Appliquez votre peinture en tournant avec le soleil : Sud et Ouest le matin, Nord et Est l'après-midi, pour peindre à l'ombre.
- Ne peignez les menuiseries extérieures qu'après avoir entièrement terminé la peinture de la façade.

RÉALISEZ UN DÉCOR "CRÉPI"...



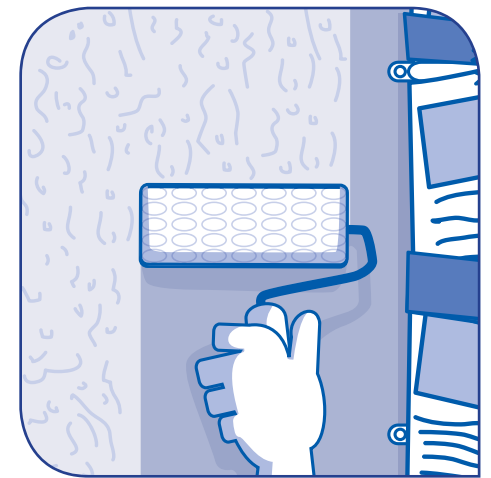
- Utilisez du crépi que vous étalez avec un rouleau adapté à la façade sur une épaisseur suffisante (au moins 2 mm).
- Croisez le passage du rouleau verticalement et horizontalement, comme dans le cas d'une peinture classique.
- Passez ensuite un rouleau spécial crépi, lentement et régulièrement, de bas en haut.

ENTRETIEN...

- Passez un simple coup de jet d'eau, 1 à 2 fois par an, pour éviter l'encrassement.
- Pensez à vérifier régulièrement l'état de vos gouttières : bouchées, elles risquent d'accumuler de l'eau et l'humidité pourrait gravement endommager la peinture de votre façade.

La façade de votre maison est le garant du bon état de celle-ci. La protéger c'est également protéger votre bien des agressions extérieures, telles que les intempéries ou la pollution. Il est donc essentiel de l'imperméabiliser de manière durable.

Mais votre façade est également le point d'accueil de votre maison : c'est le premier élément qu'on en voit. Elle a donc un rôle important de décoration et la peindre peut vous permettre de personnaliser son aspect à votre guise.



TOUT CE QU'IL VOUS FAUT

Les outils :

- Bâche plastique
- Ruban de masquage
- Échelle, escabeau, ou échafaudage adaptés selon la nature du travail à réaliser
- Chiffons
- Détergent
- Nettoyeur haute pression

- Grattoir triangulaire
- Brosse métallique
- Bac à peinture avec une grille
- Mélangeur à peindre
- Brosse à rechapir
- Rouleau spécial "façade"
- Gants
- Protections oculaires
- Masques anti-poussière

Les matériaux :

- Produit anti-mousse
- Mastic de rebouchage
- Peinture spéciale façade à choisir en fonction de l'état du support

Pour toute recherche d'information : www.e-leclerc.com ou en appelant :

ALLO E.Leclerc

N°Cristal 09 69 32 42 52

APPEL NON SURTAXE

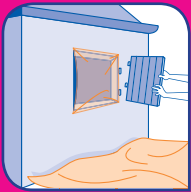


[Service Allo E.Leclerc disponible du lundi au samedi, de 8h30 à 19h sauf jours fériés et de 8h30 à 18h les veilles des jours fériés. Prix appel local à partir d'un poste fixe.]



AVANT DE COMMENCER...

Protégez l'environnement de votre chantier



- Protégez les plates-bandes avoisinantes à l'aide de bâches, et en veillant à y maintenir une aération.
- Calfeutrez les portes et les fenêtres.
- Enroulez les gouttières dans du papier journal.
- Enlevez les volets.

Échelle et échafaudage



- Si vous utilisez une échelle, assurez vous de sa stabilité grâce à un stabilisateur.
- Si vous choisissez un échafaudage :
 - veillez à en choisir un respectant les normes de sécurité en rigueur et comportant un garde-corps ;
 - respectez tous les emboîtements et ne modifiez pas les systèmes de fixation ;
 - sécurisez l'arrimage avec des cordes ou des sangles à ancrage solide (poutres, pitons vissés, etc...).

Les bonnes conditions pour démarrer le chantier

- Prévoyez un chantier d'environ 10 jours par temps stable et sec.
- Pour commencer votre chantier, attendez que la rosée matinale se soit évaporée et arrêtez vous 2 heures avant le coucher du soleil.
- Évitez de peindre :
 - sous la pluie, en plein soleil, ou juste après le passage du soleil ;
 - par température supérieure à 35°C ou inférieure à 5°C ;
 - par temps humide ou venteux.

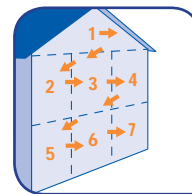
décoration

Précautions particulières selon le type de mur

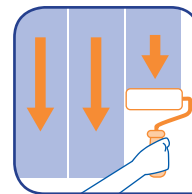
- Le support **est friable** (le revêtement se détache lorsque vous brossez énergiquement avec une brosse à chiendent) ou le support est poreux (le mur absorbe instantanément l'eau appliquée généreusement à l'aide d'une éponge) :
 - appliquez un fixateur de fond en une seule couche. Laissez sécher 2 à 3 jours ;
 - appliquez une sous-couche afin de consolider le fond pour favoriser la bonne tenue de la peinture. Laissez sécher 24 h.
- Le support **est écaillé ou cloqué** (le mur présente des parties non adhérentes qui se décollent) :
 - éliminez à l'aide d'une brosse les parties non adhérentes qui auraient pu résister au nettoyage sous pression ;
 - appliquez un enduit adapté.

APPLIQUEZ LA PEINTURE...

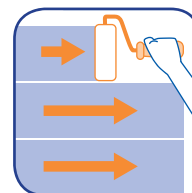
Calculez la surface à peindre et multipliez par le pouvoir couvrant de la peinture indiqué par le fabricant sur le pot.



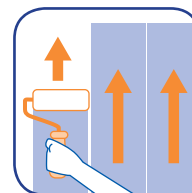
- Commencez par le haut du pan du mur, en respectant un schéma de pose afin de vous repérer en cas de pause et de reprise de chantier.



- Posez la peinture par bandes verticales de 1,20 m de hauteur, et de la largeur du rouleau, en commençant par le haut.
- Rechargez le rouleau après chaque bande.



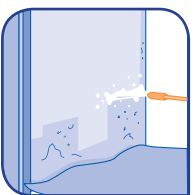
- Après avoir peint environ 3 bandes verticales, passez le rouleau perpendiculairement à ces bandes pour croiser la peinture.



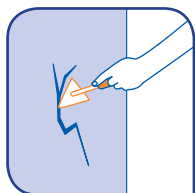
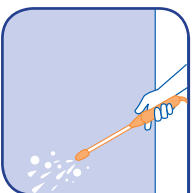
- Puis repassez le rouleau verticalement de bas en haut sur les bandes déjà peintes, sans le recharger de peinture.

PRÉPAREZ LE MUR À PEINDRE...

La préparation est à adapter en fonction du type de plafond :



- Lavez la surface à peindre à l'aide d'un nettoyeur basse pression, à froid à 40 bars, pour obtenir une surface parfaitement propre. Ne pas dépasser une pression de 60 bars afin de ne pas abîmer votre mur.



- Appliquez ensuite un anti-mousse sur le mur encore humide, afin de détruire les organismes qui pourraient nuire à l'accrochage de la peinture.
- Bouchez les fissures : ouvrez la fissure en triangle, appliquez l'anti-mousse dans la fissure, et rebouchez avec un mastic spécial façade.